

1. Rysunek ma charakter poglądowy
2. Wymiary orientacyjne - przed wykonaniem należy dokonać pomiarów na miejscu
3. Długość segmentów orientacyjna - zależy będzie od zastosowanych promieni gięcia w kolanach, trójkach, czwórnikach
4. Na rysunku niewstawione zawory, węże - z uwagi na zaciemnienie widoków
5. Przykład segmentu oraz połączeń - rysunek
6. Segmenty rurociągu z równoległym rozprowadzeniem rur powrotu wody
7. Materiał rur stal nierdzewna do kontaktu z żywnością
8. Rozprowadzenie elementów może różnić się od założonego na rysunkach

charakter poglądowy

mentacyjne - przed wykonaniem należy dokonać pomiarów na miejscu

mentów orientacyjna - zależy będzie od zastosowanych

cia w kolanach, trójkątach, czwórników

niewstawione zawory, węże - z uwagi na zaciemnienie widoków

mentu oraz połączeń - rysunek

rociągu z równoległym rozprowadzeniem rur powrotu wody

stal nierdzewna do kontaktu z żywnością

enie elementów może różnić się od założonego na rysunkach

1	Segment L=1000			35	1	Rura powrot 12			65"
3	Segment L=200			34	2	Segment L=970 końcowy do 2			64
1	Segment L=670 końcowy do 2 miesz			33	1	Segment L=1930			63
3	Segment L=1585			32	1	Segment L=2905			62
1	Segment L=1960			31	1	model temperówki z wałami_0			61*
4	Kolano 2 powrot			30	1	Segment L=1175 końcowy			60
1	Segment L=1200			29	2	Segment z zaworem sterowanym pneumatycznie			59
1	Czwornik 400			28	10	Segment z zaworem			58
2	Segment L=400 końcowy do 3-4 zawor			27	1	Rura powrot 8			56*
1	Rura powrot 3			26	1	Rura powrot 6			55*
2	Segment L=930 końcowy do 3 miesz			25	1	Kolano 6			54
1	Segment L=1780			24	1	Segment L=2150			53
1	Segment L=940			23	1	Kolano 60st			52*
10	Segment L=3000			22	1	Segment L=2065			46
1	Segment L=2800			21	1	Segment L=2275			45
1	Segment L=1170			20	1	Bypas poziom 0			44
8	Kolano 1			19	2	Segment L=1675			43
7	Elektryczny kocioł grzewczy			18	2	Segment L=1775			42
6	dekrytalizator			15	1	Rura powrot - poziom -1			41
5	Segment L=430			14	2	Segment L=400 końcowy do dekrys			40
4	Segment L=1745			13	4	Kolano 5			39
3	Rura powrot 7			12	1	Segment L=1065			38
2	Trojnik 400			11	1	Kolano 4			37
1	3			10	1	Rura powrot 5			36
1	Segment L=2370								

Szt.	Nazwa pliku (bez rozszerzenia)	Nazwa części lub zespołu	Nr rysunku lub normy	Poz.	Szt.	Nazwa pliku (bez rozszerzenia)	Nazwa części lub zespołu	Nr rysunku lub normy	Poz.	Szt.	Nazwa pliku (bez rozszerzenia)	Nazwa części lub zespołu	Nr rysunku lub normy	Poz.
------	--------------------------------	--------------------------	----------------------	------	------	--------------------------------	--------------------------	----------------------	------	------	--------------------------------	--------------------------	----------------------	------

Materiał	Masa 0.000 kg	Uwagi
----------	------------------	-------

Arkusz 1	Ilość arkuszy 3	Kreślił MJ PLAST	Nazwisko	Podpis	Data 2025-09-10
Podziałka 1:100		Sprawdził			
		Zatwierdził			

Nazwa rysunku
Rurociągi rozprowadzenia czekolady

Numer rysunku

Format
A1

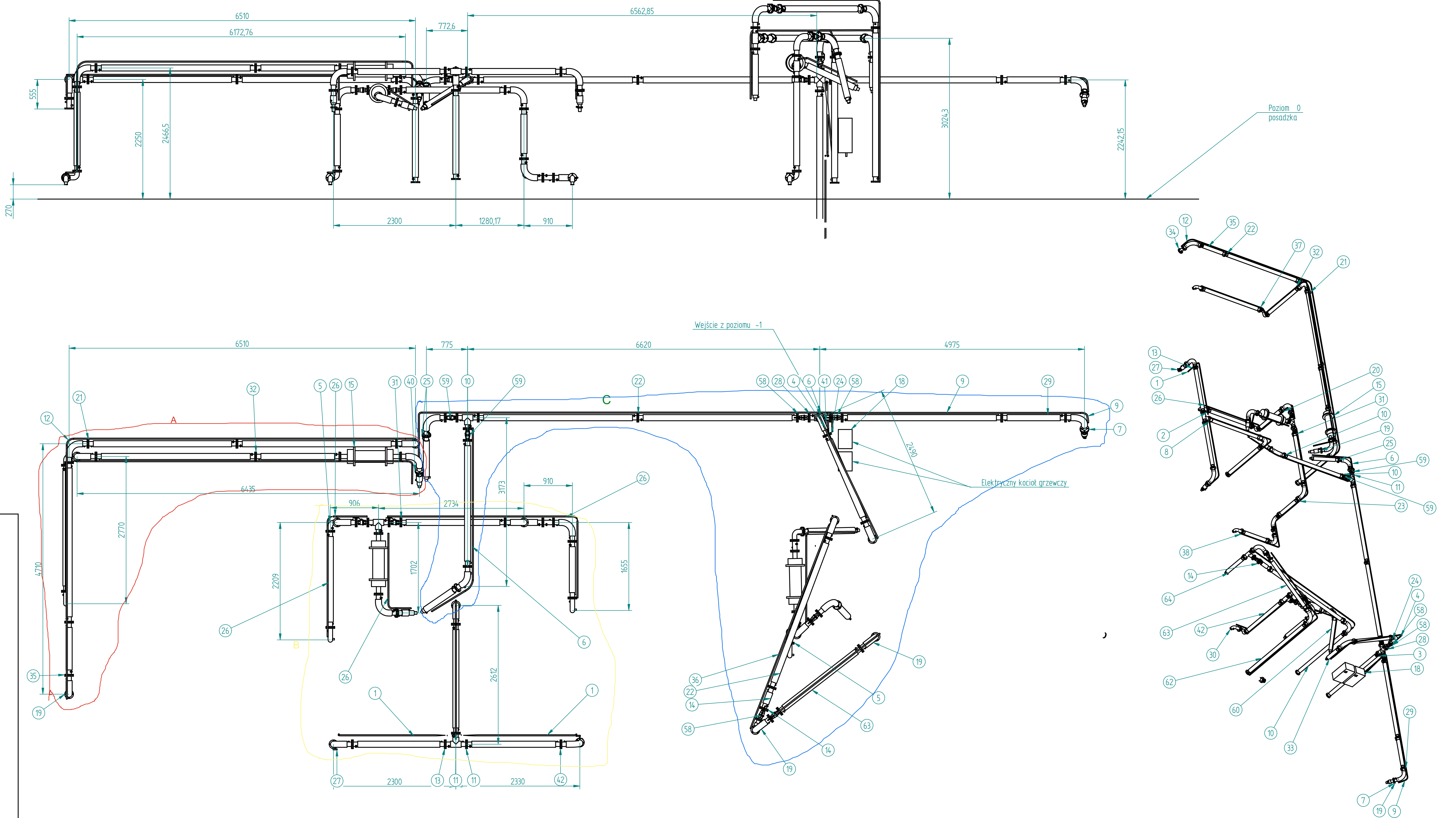
wa rysunku

Rurociąggi rozprowadzenia czekolady

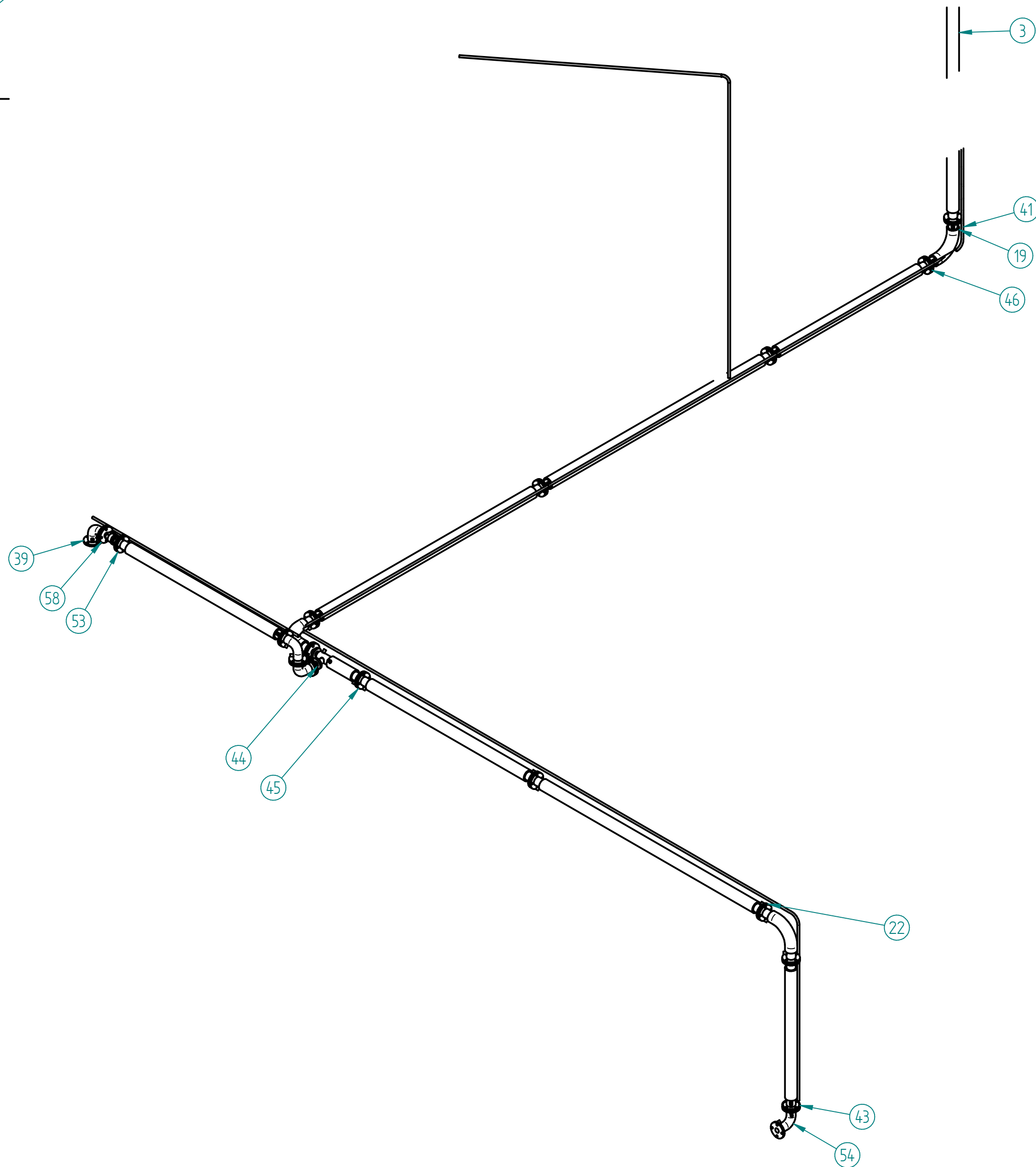
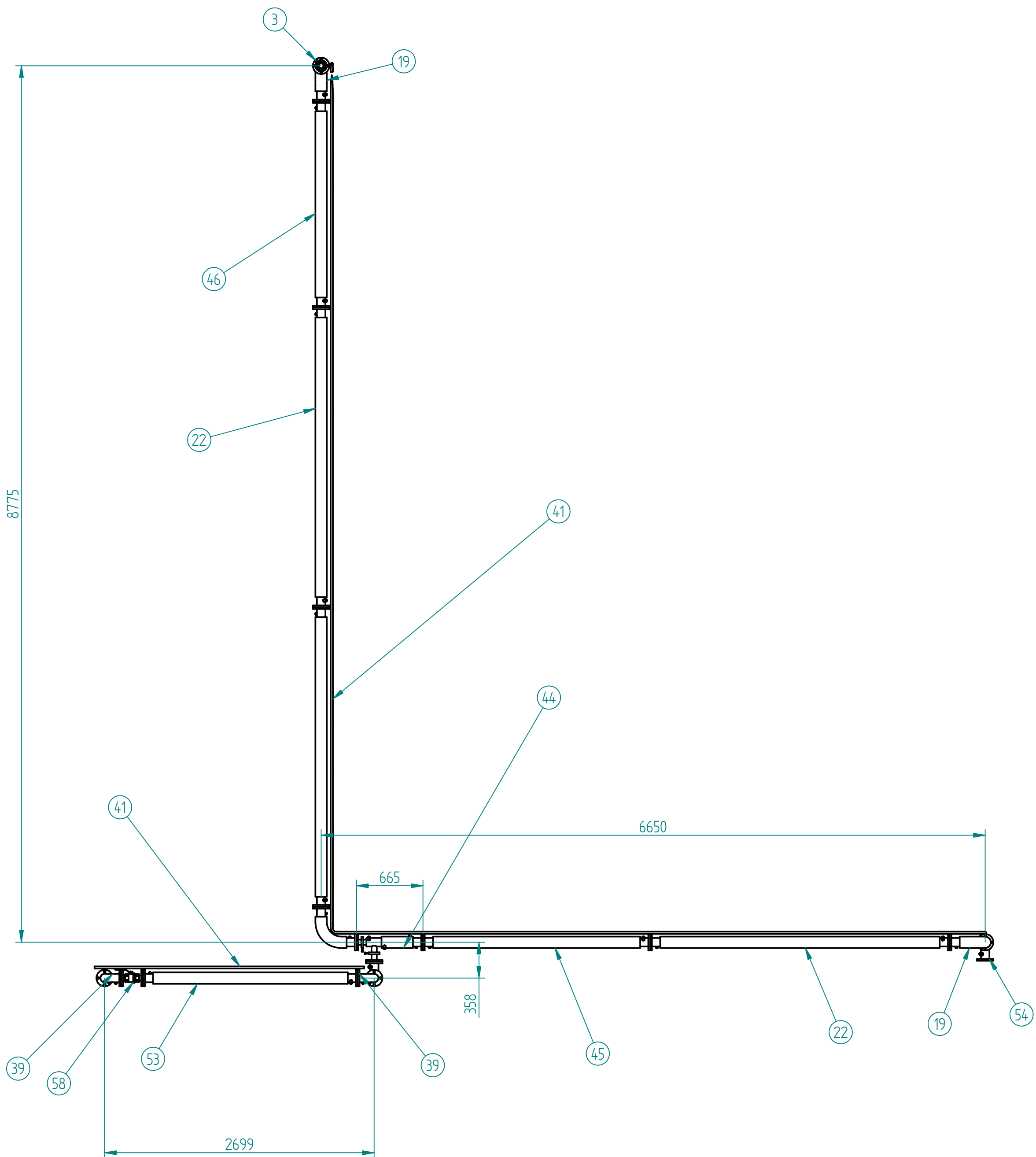
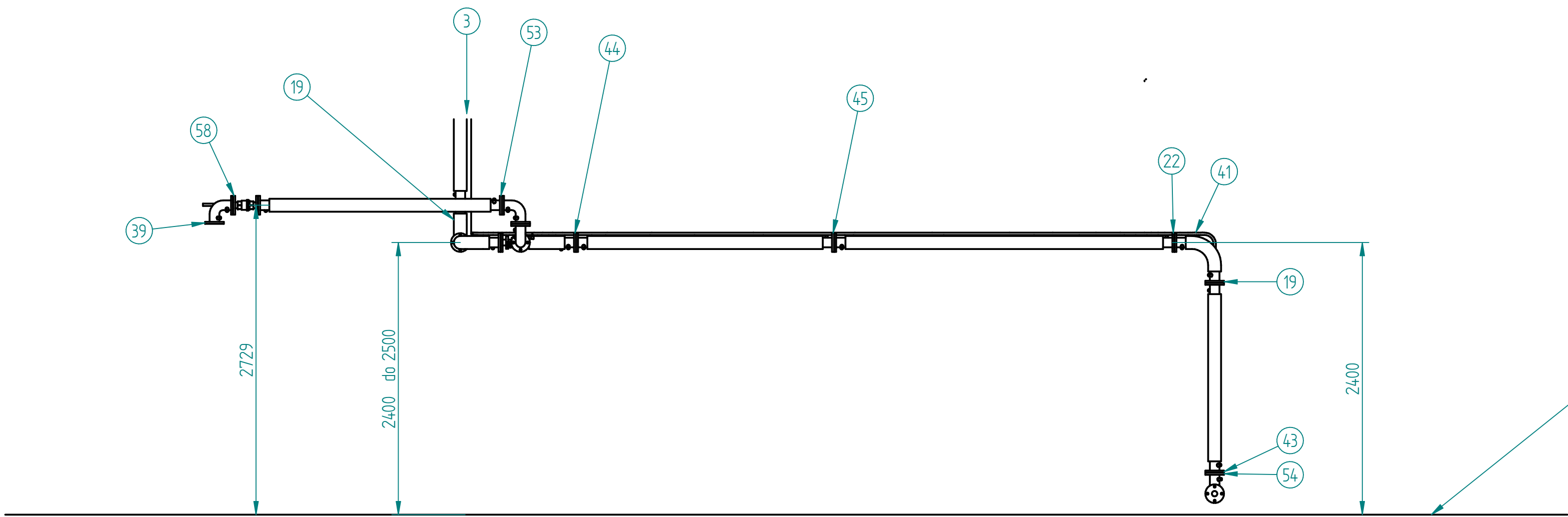
Numer rysunku	
---------------	--

Format

A1



Materiał			Masa 0.000 kg		Uwagi	
Arkusz 2	Ilość arkuszy 3			Nazwisko	Podpis	Data
Podziałka 1:33,33		Kreślił	MJ PLAST			2025-09-10
		Sprawdził				
		Zatwierdził				
Nazwa rysunku Rurociągi rozprowadzenia czekolady						
Numer rysunku						Format A1



Materiał			Masa 0.000 kg		Uwagi	
Arkusz 3	Ilość arkuszy 3			Nazwisko	Podpis	Data
Podziałka 1:33,33		Kreślił	MJ PLAST			2025-09-10
		Sprawdził				
		Zatwierdził				
Nazwa rysunku Rurociągi rozprowadzenia czekolady						
Numer rysunku						Format A1